



SYLVANIA

INSTRUCCIONES DE INSTALACION

Sensor 180D Interruptor

LEA CUIDADOSAMENTE Y SIGA TODAS LAS INSTRUCCIONES DE SEGURIDAD

PRECAUCION: Cuando use este sensor, siempre debe tener precauciones de seguridad básicas, incluyendo las siguientes:



Desconecte la alimentación Eléctrica antes de instalar o realizar limpieza.

MEDIDAS DE SEGURIDAD IMPORTANTES:

1. La instalación la debe realizar personal calificado
2. No cubra con papel, tela u otro elemento
3. No cuelgue o abraque elementos al sensor
4. No abra la cubierta, no desarme, no realice modificaciones al sensor porque perderá automáticamente la garantía
5. Temperatura de operación 0°C ~+35°C
6. Instale el sensor en un lugar ventilado, lejos de materiales corrosivos y/o explosivos, lejos de gases inflamables o de polvo con riesgo de explosión
7. Para evitar daños en los productos LED, el retardo de apagado se debe ajustar a mínimo 5 minutos
8. Evite instalar cerca de zonas de alteración de la temperatura del aire, por ejemplo: aires acondicionados de aire, calefacción, etc.
9. No use el sensor para otra aplicación que no sea su uso previsto
10. Uso interior
11. Conserve estas instrucciones para uso posterior

El producto es un nuevo interruptor de ahorro de energía, tiene una fuerte estabilidad con múltiples funciones y múltiples modos para elegir. Es diferente con otros elementos, tiene modo PIR + MIC. Utiliza detección infrarroja, lo que lleva a que la carga controlada se encienda en poco tiempo. Puede detectar la luz del día y la noche de forma automática. Instalación más fácil y amplia gama del uso.

FUNCION

Puede identificar el día y la noche: Se puede ajustar a luz ambiente de trabajo. Funciona durante el día y la noche cuando se ajusta en la posición "SUN" (máx.). Puede funcionar en la luz ambiente a menos de 10LUX cuando se ajusta en la posición "MOON" (min). El tiempo de retardo se actualiza continuamente: cuando recibe la segunda señal de inducción después de la primera, calculará el tiempo una vez más en el resto del primer tiempo de retardo básico (SET TIME).

Ajuste de retardo de tiempo: se puede configurar de acuerdo con las necesidades. El tiempo mínimo sugerido es 5 minutos y el máximo es de 7 min. El interruptor puede estar en "ON", "OFF" ó "AUTO".

Buena detección



Detección de alcance cercano

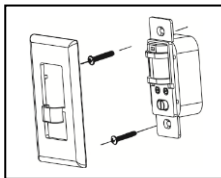


El alcance de detección del sensor se reduce a menos de 2m cuando la persona camina en línea recta hacia la ubicación del sensor y el alcance de detección máximo es 3m.

INSTALACION

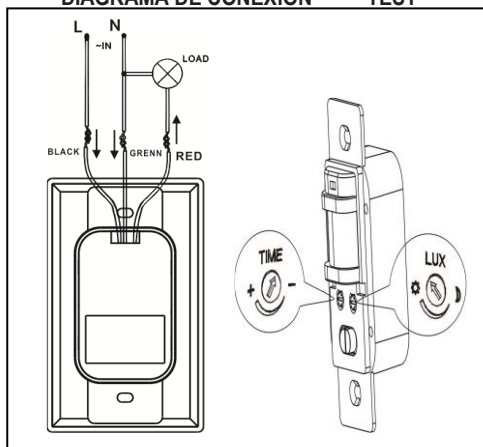
Desconecte la alimentación eléctrica

Afloje la columna de conexión en la parte inferior del sensor, enchufe el cable en el orificio de conexión, apriete los tornillos; descargue la superficie del sensor, conecte el sensor en la caja de conexiones. Instale los tornillos en los orificios de la platina del sensor, fíjelos en la caja de conexión eléctrica, apriete los tornillos y cubre la superficie del sensor con la tapa.



Conecte la alimentación eléctrica y luego pruébelo.

DIAGRAMA DE CONEXION TEST



TEST - PRUEBA

Coloque el interruptor en función "ON"; gire la perilla "TIME" en sentido contrario a las manecillas del reloj al mínimo; gire la perilla "LUX" a la posición SUN. Conecte la alimentación eléctrica, la lámpara debe prender.

Ponga el interruptor en función "OFF", la lámpara se apaga inmediatamente, todas las funciones deben estar en estado de "parar".

Coloque el interruptor en función "AUTO"; después de 30 segundos, entra en la posición de trabajo, la lámpara se encenderá después de recibir la señal. Bajo ninguna condición de señal, la lámpara debe estar apagada dentro de 5 ~ 10 segundos, la lámpara debe estar encendida nuevamente después de 5 segundos.

Nota: cuando se realice la prueba de luz día, gire la perilla LUX a la posición (SUN), de lo contrario, las lámparas controladas por el sensor podrían no funcionar.

ESPECIFICACIÓN:

Tensión de alimentación: 110- 130V Frecuencia: 60Hz
Apagado automático por Luz día: Ajustable entre 10 y 2000 Luxes
Altura de instalación: de 1 a 1.8 metros

Rango de detección: 9 metros (<24° C)
Tiempo de retardo: de 10 seg a 7 minutos
Carga Máxima: 500W Incandescente / 100W LED ó CFL

Imported and distributed by / Importado y distribuido por / Importado e distribuído por: **ARGENTINA:** Feilo Sylvania Argentina S.A. - Arias 3751 Piso 21 Oficina "NW" CP1430 - Ciudad Autónoma de Buenos Aires. • T +54 11 4546 4200 • info.ar@sylvania-lighting.com **COLOMBIA:** Feilo Sylvania Colombia - Calle 57B Sur No. 72 A 23, Bogotá. • T +7825200 • servicioalcliente.co@sylvania-lighting.com **COSTA RICA / CARIBE / HONDURAS:** Feilo Sylvania Costa Rica. Zona Industrial Pavas, San José, Costa Rica. • T +506 2210-7600 • servicioalcliente.cr@sylvania-lighting.com **ECUADOR:** Feilo Sylvania N.V. RUC 1790011119001 .Calle de los Jazmines N53-147 y Pasaje San Carlos (Sector Brasilia 2) Quito, Ecuador • T +593 2 328 4407 • info.ec@sylvania-lighting.com **EL SALVADOR:** Feilo Sylvania El Salvador. Calle Siemens #48, Zona Industrial Santa Elena, Antiguo Cuscatlán, La Libertad, El Salvador. • PBX: +503 2239-2239 • info.sv@sylvania-lighting.com **GUATEMALA:** Feilo Sylvania Guatemala. 17 Avenida 50-21 Zona 12 Bodega #2, Ciudad de Guatemala. • PBX +502 2313-5300 • recepcion.guatemala@sylvania-lighting.com **NICARAGUA:** Feilo Sylvania Nicaragua. Hospital Central Managua, 2 cuerdas al Norte, 2 cuerdas al Oeste. • T +505 2278-6445 • info.ni@sylvania-lighting.com **PANAMÁ:** Feilo Sylvania Panamá S.A. Plaza Max Jiménez, Local #1 Vía Ricardo J. Alfaro. • T +507 360-3100 • info.pa@sylvania-lighting.com **VENEZUELA:** Feilo Sylvania Venezuela. Carretera Nacional, Sector Las Flores, Centro Industrial Las Flores, Local D, Guatire, Estado Miranda • T +58 212 381 0452